

AD 2.LFIB		
AD 2 LFIB ATT 01	AD 2 LFIB TXT 01	

# ATTERRISSAGE A VUE

## Visual landing

Usage restreint  
Restricted use

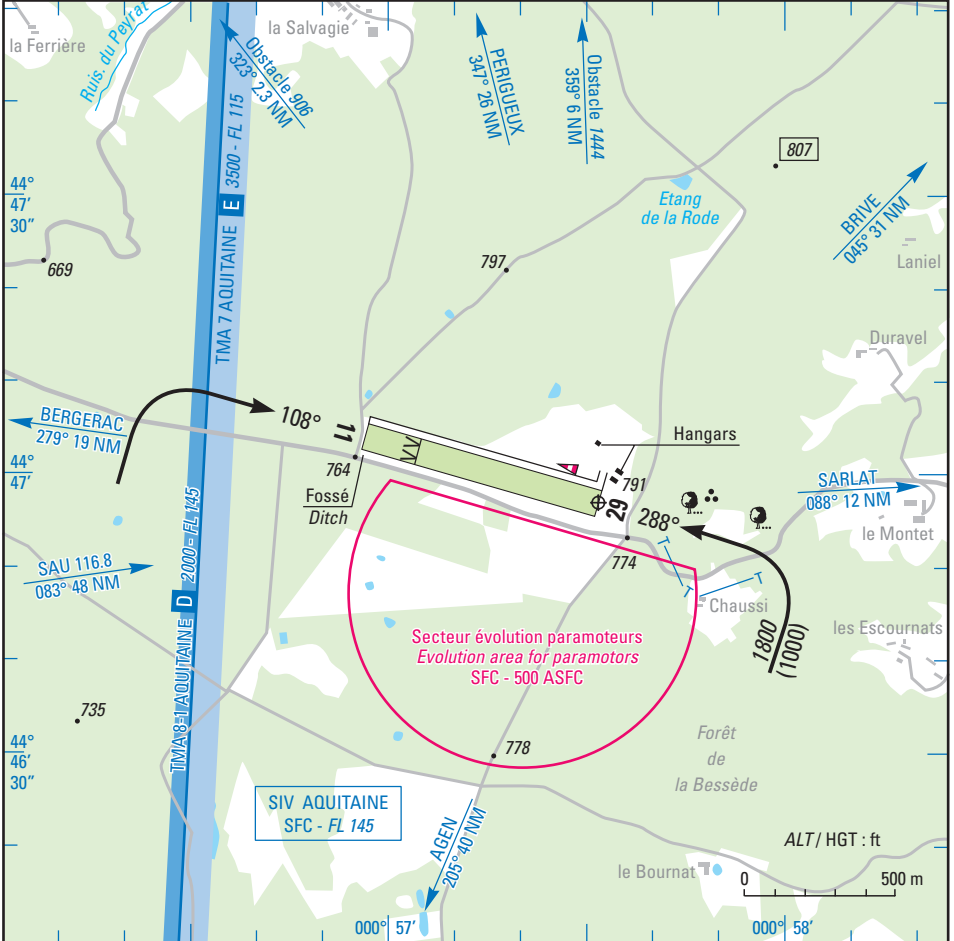
# BELVES SAINT PARDOUX

## AD2 LFIB ATT 01

20 DEC 07

	<b>ALT AD : 791 (28 hPa)</b>	<b>LFIB</b>
	LAT : 44 46 57 N	Non WGS-84
	LONG : 000 57 32 E	VAR : 1°W (05)

APP : NIL  
TWR : NIL  
A/A : 123.5



RWY	QFU	Dimension	Nature Surface	Résistance Strength	TODA	ASDA	LDA
11	108	800 x 60	Non revêtue Unpaved	- / - / -	800	800	620
29	288				800	800	800

Aides lumineuses : NIL

Lighting aids : NIL

**Consignes particulières / Special instructions**

**Conditions générales d'utilisation de l'AD**

AD réservé aux ACFT basés et à ceux basés sur les AD voisins <sup>(1)</sup>. AD utilisable par HEL.

AD réservé aux ACFT munis de radio et d'altimètre.

**Procédures et consignes particulières**

Roulage interdit hors piste et TWY

Survol AD par paramoteurs interdit SFC/1500 ft.

**Activités diverses**

Activité paramoteurs annoncée sur A/A.

**General AD operating conditions**

AD reserved for home-based ACFT and ACFT based on the neighbouring AD <sup>(1)</sup>. AD available for HEL.

AD reserved for radio and altimeter equipped ACFT.

**Procedures and special instructions**

Taxiing prohibited except on RWY and TWY.

Overflight of AD by paramotors prohibited SFC/1500ft.

**Special activities**

Paramotors activity announced on A/A.

<sup>(1)</sup> **AD voisins / Neighbouring AD** : AGEN - ARCACHON - BERGERAC - BORDEAUX MERIGNAC - BORDEAUX YVRAC - BRIVE - FIGEAC - FUMEL - LA REOLE - PERIGUEUX - STE FOY LA GRANDE - SARLAT - VILLENEUVE SUR LOT.

**Informations diverses / Miscellaneous**

HIV + 1HR / WIN + 1HR

Les informations de source **non DGAC** de cette rubrique sont communiquées sous toute réserve.

**Non DGAC** information in this document is communicated with all reserve.

**1 - Situation / Location** : 3 km WNW BELVES (24 - DORDOGNE).

**2 - ATS** : NIL.

**3 - VFR de nuit / Night VFR** : non agréé / not approved.

**4 - Gestionnaire / Managing authority** : ACB.

**5 - AVA** : DAC Sud-Ouest (voir / see GEN).

**6 - BDP / BIA** : BRIA de rattachement / Attaching BRIA : BORDEAUX (voir / see GEN).

**7 - Préparation du vol / Flight preparation** : Acheminement PLN VFR / Addressing VFR FPL : voir / see GEN 12.

**8 - MET** : VFR : voir / see GEN VAC

IFR : voir / see GEN IAC

STATION : NIL.

**9 - Douanes, Police / Customs, Police** : NIL.

**10 - AVT** : Carburant / Fuel : 100 LL. Lubrifiant / Lubricant : NIL - HX O/R à ACB.

**11 - SSLIA** : Niveau 1 / Level 1.

**12 - Lutte aviaire / Bird control** : NIL.

**13 - Hangars pour aéronefs de passage / Transient aircraft hangars** : NIL.

**14 - Réparations / Repairs** : NIL.

**15 - ACB** : Belvès Périgord - AD - 24170 BELVES - ☎ / FAX 05 53 29 01 50.