

# ATTERRISSAGE A VUE

## Visual landing

Ouvert à la CAP  
Public Air Traffic

# 01 SARLAT DOMME LFDS

03 10 30

Non WGS-84  
ALT en ft  
ALTAD : 978 (35 hPa)

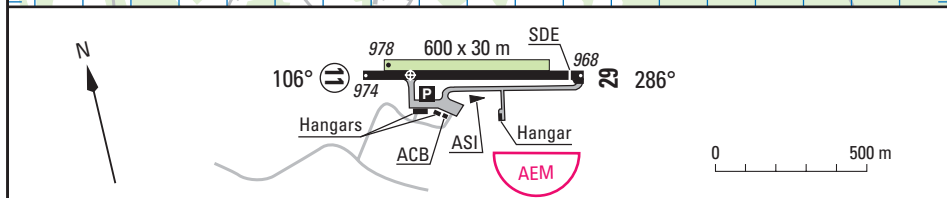
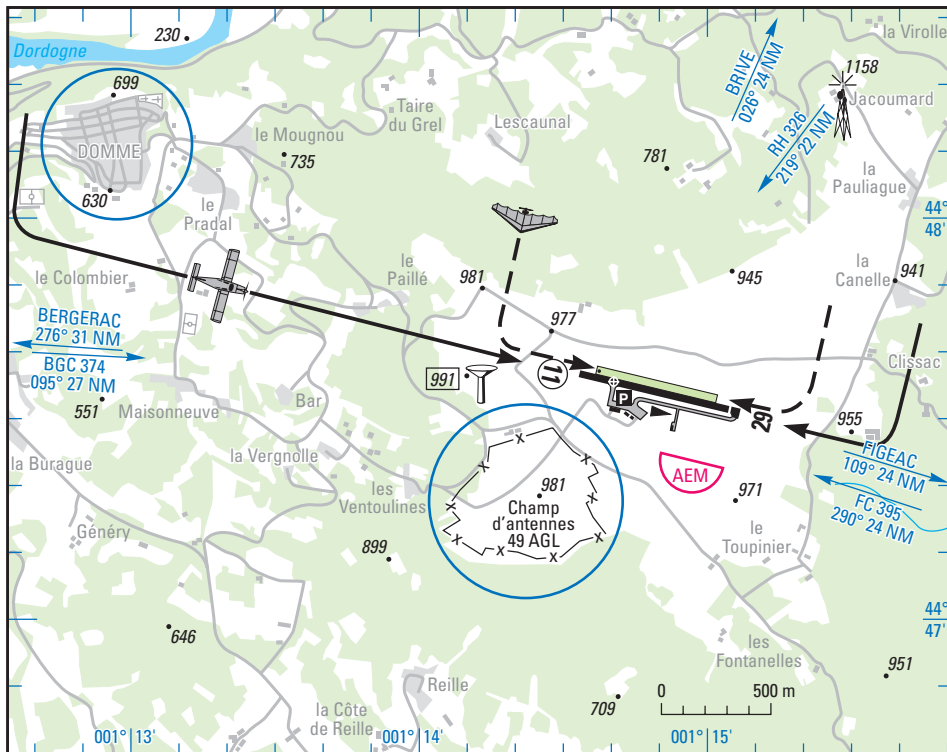


LAT : 44 47 36 N  
LONG : 001 14 41 E  
DEC : 2°W (00)

APP : NIL

TWR : NIL

A/A SARLAT 118.15



RWY	QFU	Dimensions Dimension	Nature Surface	Résistance Strength	TODA	ASDA	LDA
11	106	750 x 25	Revêtue	3 TRSI	750	750	750
29	286	750 x 25	Paved	3 TRSI	750	750	710

Aides lumineuses : RWY 11/29 : BI

Lighting aids : RWY 11/29 : LIL

# 02 SARLAT DOMME LFDS

03 10 30

## Consignes particulières / *Particular instructions*

Survol du champ d'antennes strictement interdit à une hauteur inférieure à 1300 ft ASFC.

Utilisation simultanée de la piste revêtue et de la bande gazonnée ULM interdite.

Inutilisable hors piste et TWY.

LDG RWY 11 : l'étape de base et le dernier virage doivent s'effectuer à l'ouest du village de DOMME.

Éviter le survol du village fortifié de Domme.

Activité voltige (N° 6600) : 5000-2500, SR-SS.

Activité annoncée sur A/A SARLAT.

Activité AEM : 330 ft AAL MAX.

*Overflight of antenna field is forbidden below 1300 ft ASFC.*

*Simultaneous use of paved RWY and ULM grass strip prohibited.*

*Unusable outside TWY and RWY.*

*LDG RWY 11 : base leg and final turn must be performed west of DOMME village.*

*Avoid overflight of the fortified village of Domme.*

*Aerobatic activity (NR 6600) : 5000-2500, SR-SS.*

*Real activity announced on A/A SARLAT.*

*AEM activity : 330 ft AAL MAX.*

## Informations diverses / *Miscellaneous*

**1 - Situation** : 11 km S de Sarlat (24- DORDOGNE).

**2 - ATS** : NIL.

**3 - VFR de nuit** : Homologué avec limitations (réservé aux pilotes autorisés par la DAC/SO).

**4 - Gestionnaire** : ACB.

**5 - District Aéronautique** : AQUITAINE.

**6 - BDP/BIA**: BRIA de rattachement : BORDEAUX (voir GEN).

**7 - RSFTA** : NIL.

**8 - MET** : VFR : voir GEN VAC

IFR : voir GEN IAC

STATION : NIL.

**9 - Douanes** : NIL.

**10 - AVT** : carburant : 100 LL 0700 - 1000, 1200 - 1600 (HIV + 1 HR) - lubrifiant : 80 et 80D - HX.  
Païement comptant ou carte TOTAL.

**11 - SSIS** : catégorie 1. Niveau 1

**12 - Hangars pour aéronefs de passage** : NIL.

**13 - Réparations** : sommaires.

**14 - ACB** : du Sarladais, BP 24, 24200 SARLAT ☎ 05 53 28 32 95 - FAX : 05 53 29 89 16.