

ATTERRISSAGE A VUE

Visual landing

Ouvert à la CAP

Public Air Traffic

01 LA REOLE FLOUDES LFDR

02 09 05

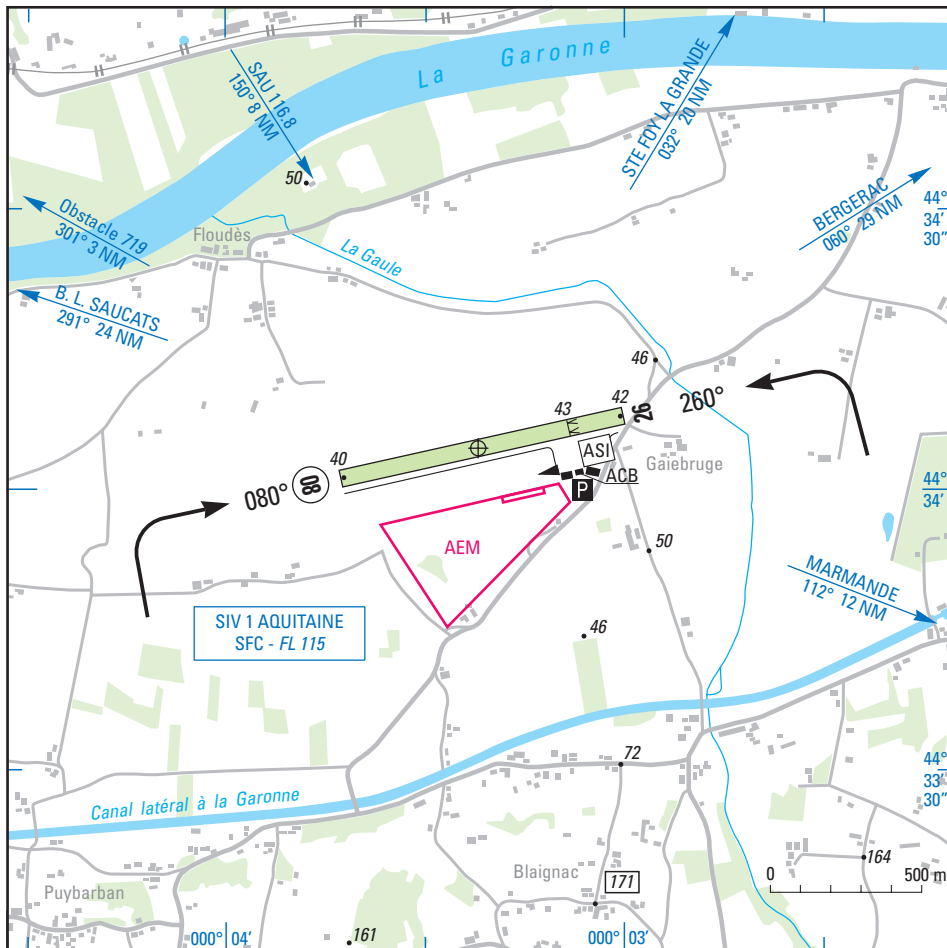
Non WGS-84
 ALT en ft
 ALT AD : 43 (2 hPa)



LAT : 44 34 05 N
 LONG : 000 03 22 W
 DEC : 2° W (00)

APP : NIL

TWR : NIL



RWY	QFU	Dimensions <i>Dimension</i>	Nature <i>Surface</i>	Résistance <i>Strength</i>	TODA	ASDA	LDA
08	080	950 x 60	Non revêtue	—	950	950	950
26	260		Unpaved		950	950	770

Aides lumineuses : NIL

Lighting aids : NIL

02 LA REOLE FLOUDES LFDR

02 09 05

Consignes particulières / *Particular instructions*

Inutilisable hors piste et taxiways.

Aerodrome unusable outside RWY and TWY.

Activité AEM : figurée sur la carte, SR-SS, 330 ft AAL.

AEM: see chart, SR-SS, 330 ft AAL.

Voltige sur AD (N°6655) axe de piste 08/26 de 1000 m x 1000 m, 1500 ft/2600 ft AAL, SR-SS.

Aerobatics (NR 6655) at AD centered RWY 08/26 1000 m x 1000 m, 1500 ft/2600 ft AAL, SR-SS.

Information des usagers sur 123.5.

Information on 123.5.

Informations diverses / *Miscellaneous*

1 - Situation : 2 km SW de LA REOLE (33 - GIRONDE).

2 - ATS : NIL.

3 - VFR de nuit : NIL.

4 - Gestionnaire : Comité de Gestion de l'aérodrome du REOLAIS
Aérodrome de LA REOLE - FLOUDES - 33190 LA REOLE.

5 - District Aéronautique : AQUITAINE.

6 - BDP/BIA : BRIA de rattachement : BORDEAUX (voir GEN).

7 - RSFTA : NIL.

8 - MET : VFR : voir GEN VAC
IFR : voir GEN IAC
STATION : NIL.

9 - Douanes : NIL.

➡ **10 - AVT** : 100LL (CIV) 0730-1000, 1200-1400 (HIV : + 1 HR). Paiement comptant.
En dehors HOR, PN ☎ 05 56 61 24 41

11 - SSIS : Niveau 1

12 - Hangars pour aéronefs de passage : NIL.

13 - Réparations : NIL.

➡ **14 - ACB** : de GUYENNE et du REOLAIS ☎ / Fax : 05 56 61 27 86