

ATTERRISSAGE A VUE Agréé à usage restreint 01 RIBERAC SAINT AULAYE LFIK

Visual landing *Restricted use*

02 04 18

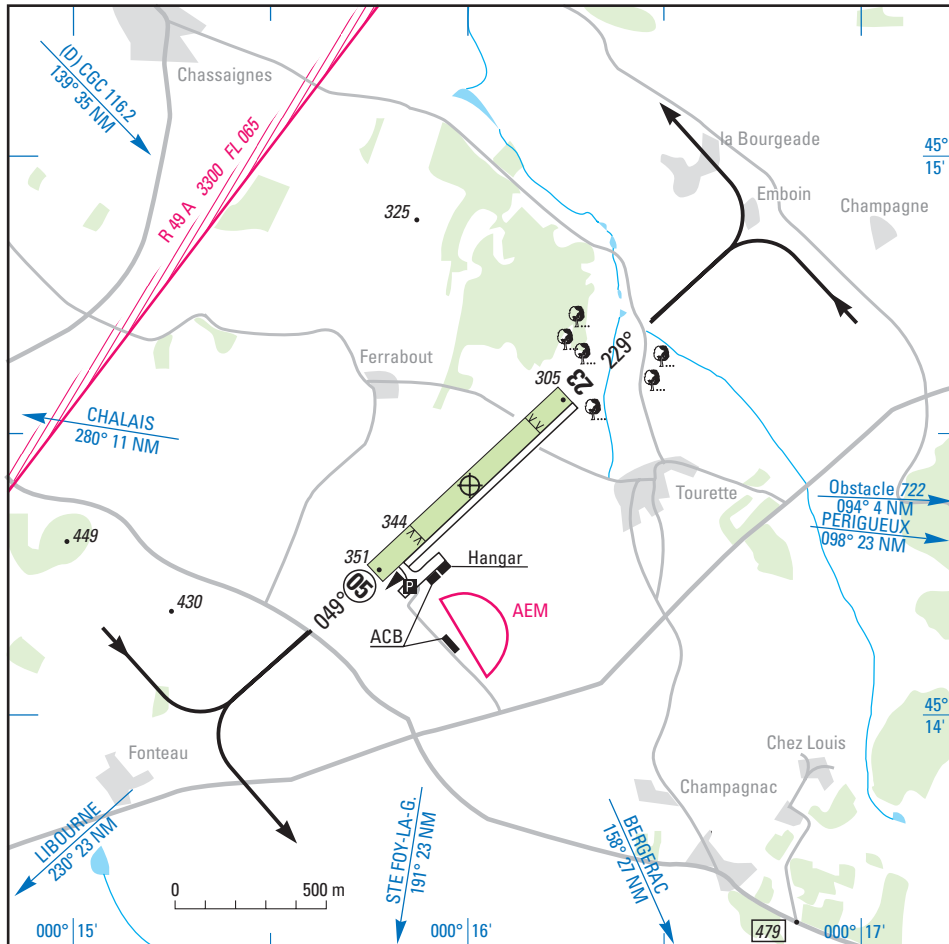
Non WGS-84
 ALT en ft
 ALTAD : 351 (12 hPa)



LAT : 45 14 25 N
 LONG : 000 16 01 E
 DEC : 2° W (00)

APP : NIL

TWR : NIL



RWY	QFU	Dimensions <i>Dimension</i>	Nature <i>Surface</i>	Résistance <i>Strength</i>	TODA	ASDA	LDA
05	049	860 x 80	Non revêtue <i>Unpaved</i>	-	860	860	675
23	229				860	860	710

Aides lumineuses : NIL

Lighting aids : NIL

02 RIBERAC ST AULAYE LFIK

02 04 18

Consignes particulières / *Particular instructions*

Aérodrome agréé à usage restreint réservé aux ACFT basés et à ceux basés sur les aérodromes voisins (1).

Utilisable par HEL.

Inutilisable hors piste et TWY.

Activité AEM : 330 FT AAL, SR-SS.

Restricted use AD reserved for home based ACFT and ACFT based on neighbouring AD (1).

Usable for HEL.

Unusable outside RWY and TWY.

AEM activity: 330 FT AAL, SR-SS.

☛ (1) AD voisins / *Neighbouring AD* :

AGEN LA GARENNE, ANDERNOS LES BAINS, ANGOULÊME BRIE CHAMPNIERS, ARCAÇON LA TESTE DE BUCH, BELVES SAINT PARDOUX, BERGERAC ROUMANIÈRE, BISCARROSSE PARENTIS, BORDEAUX MÉRIGNAC, BORDEAUX LEOGNAN SAUCATS, BORDEAUX YVRAC, BRIVE LA ROCHE, CHALAIS, COGNAC CHATEAUBERNARD, FUMEL MONTAYRAL, JONZAC NEULLES, LA RÉOLE FLOUDÈS, LESPARRE SAINT LAURENT DU MÉDOC, LIBOURNE ARTIGUES DE LUSSAC, LIMOGES BELLEGARDE, MARMANDE VIRAZEIL, MONTENDRE MARCILLAC, PÉRIGUEUX BASSILLAC, PONS AVY, ROYAN MÉDIS, SAINTE FOY LA GRANDE, SAINTES THÉNAC, SARLAT DOMME, SOULAC SUR MER, VILLENEUVE SUR LOT.

Informations diverses / *Miscellaneous*

- 1 - **Situation** : 6,5 km WSW de RIBERAC (24 - Dordogne).
- 2 - **ATS** : NIL.
- 3 - **VFR de nuit** : Non agréé.
- 4 - **Gestionnaire** : ACB Jean MERMOZ BP 21 24600 RIBERAC
☎ 05 53 90 10 41 FAX : 05 53 90 24 99.
- 5 - **District Aéronautique** : AQUITAINE.
- 6 - **BIA/BDP** : BRIA de rattachement : BORDEAUX (voir GEN).
- 7 - **RSFTA** : Non.
- 8 - **MET** : VFR : voir GEN VAC
IFR : voir GEN IAC
STATION : NIL.
- 9 - **Douanes** : NIL.
- 10 - **AVT** : Carburant 100 LL
Lubrifiant W80 (CIV/MIL) HX.
- 11 - **SSIS** : Catégorie 1, Niveau 1
- 12 - **Hangars pour ACFT de passage** : possible.
- 13 - **Réparations** : NIL.
- 14 - **ACB** : Jean Mermoz.